



TECHNICKÝ PŘEDPIS JAWA 50 RS

Specifikace

- Všechny motocykly musí vycházet z motocyklů Jawa 50 typ 550, 555, 05, 20, 21, 23, 23A, vyráběných v letech 1954 až 1985.
- Všechny motocykly musí zepředu, zezadu i ze stran vypadat jako závodní silniční motocykl.
- Všechny bezpečnostní prvky na motocyklu musí být zachovány.

Rám, podvozek

- Rám včetně zadní kyvné vidlice **musí být** originální z motocyklů (specifikace).
- Rám nesmí být přerušen a jakkoliv upraven.
- Vyztužení rámu **je povoleno**.

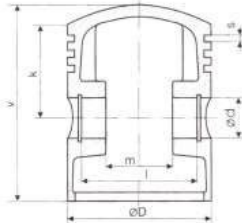
Motor

- Vzduchem chlazený dvoudobý ležatý jednoválec
- Kartery motoru musí být originální z motocyklů (viz specifikace)
- Válec musí být originální s originální vložkou válce.
- Úprava vložky válce **je povolena**.
- Počet kanálů ve válci musí být zachován původní (1 sací, 2 přepouštěcí, 1 výfukový).
- Rozteče svorníků výfuku i sání musí být dle originálu.
 - Maximální průměr vrtání válce je 40 mm (tolerance 0,5 %).
 - Rozteč svorníků válce musí být 44 x 38 mm.
 - Navarování přídatných žeber na válec **je zakázáno**
 - Lapače vzduchu **jsou povoleny**
 - Hlava válce musí být originální s originálním umístěním svíčky.
 - Úprava spalovacího prostoru **je povolena**.
 - Kliková hřídel musí být originální nebo její replika s průměrem setrvačníků 100 mm.
 - Ojnice **je povolena libovolná** s roztečí ok 100 mm
 - Zdvih klikového hřídele 44 mm.
 - Rozvod sání musí být pouze pístem.**
 - Karburátor je **povoleno libovolný**.
 - Povolena je mechanicky řazená převodová skříň s maximálně **3 rychlostními stupni**.
 - Pilový diagram **je povoleno libovolný**.
 - Redukce na primárním nebo sekundárním převodu **není povolena**.
 - Spojka musí být originální s mechanickým ovládáním. Počet lamel spojky musí být **originální (2 lamely)**.
 - Primární převod musí být **originální konstrukce** - řetězový (řetěz 062 C).
 - Převodový poměr primárního převodu **je povoleno libovolný**.
 - Sekundární převod musí být **originální konstrukce** – řetězový (řetěz 086).

- v) Povolen je pouze materiál ubírat. Je povoleno snížení výšky válce pro použití pístu Babeta. Píst je povolen libovolný.

Kompresní výška pístu (rozměr „k“ obr. 2) musí být zachována originální 28mm nebo v případě použití pístu typu Babetta 25mm, tolerance +/- 0,5mm.

Průměr oka pro pístní čep (rozměr „d“ viz. obr.) musí být zachován v originálních rozměrech 14,1 nebo 10mm tolerance +0,05/-0,1mm. Maximální povolený průměr pístu (rozměr „D“ obr.2) nesmí překročit 40mm.



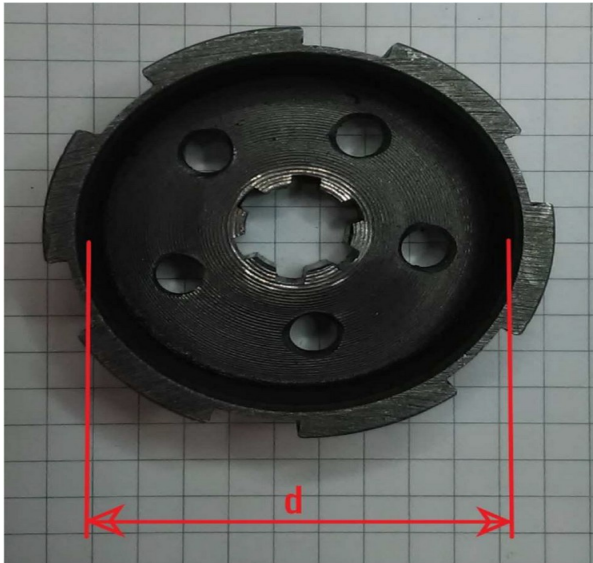
- w) Počet a rozměr drážek pro pístní kroužky **jsou libovolné**. Jakékoliv dodatečné povrchové úpravy, např. nanášení kluzných vrstev, jsou s výjimkou běžného obrábění odlitku **(ubírání materiálu) zakázány**. Materiál a rozměr pístního kroužku, nebo kroužků **jsou libovolné**.
- x) Výplně klikového prostoru **jsou povoleny**.
- y) **Je povoleno libovolné sací potrubí**, které musí být připevněné dvěma svorníky maximálního průměru 6 mm.
- z) **Je povolena změna systému** zajištění třetího rychlostního stupně viz. Obr.



- aa) Uložení předlokové hřídele v jehlovém ložisku **je povoleno**. Spojkové pružiny lze **použít libovolné**. Úprava spojkového koše – náhrada originálních kolíků a originálního zajištění spojky šroubovým spojem **je povolena**, možné varianty viz obr.



- bb) Na **unašechi je nutné zachovat** vnitřní průměr prostoru pro pružiny – rozměr d, viz. obr.



- cc) Materiál obložení spojky je **povolen libovolný**. Primární převod musí být originální konstrukce – řetězový, rozměr řetězu **musí zůstat zachován původní - 3/8x3/8"**. Počet zubů lamel **je povolen libovolný** stejně jako počet zubů řetězového kola na klikové hřídeli. Startovací mechanismus je možné odstranit včetně všech jeho souvisejících dílů. Otvor po startovací **páce je možné zaslepit zavařením, zalepením nebo zátkou z libovolného materiálu**.
- dd) Převodový poměr sekundárního převodu **je povolen libovolný**.
- ee) Zapalování motoru je **povoleno libovolné**.

Výfukové potrubí

- a) Výfukové potrubí **je povoleno libovolné**.
- b)** Použití více výfukových potrubí, zařízení pro měnění objemu výfukových potrubí během jízdy, výfukové přívěry a jiných podobných zařízení **není povoleno**.
- c) **Je povolena** tepelná izolace kolena.

Brzdy

- a) Motocykl musí být vybaven originálními bubnovými brzdami.
- b) Brzdové obložení **je povoleno libovolné**.

Řídítka

- a) Řídítka jsou povolena libovolná. Otevřené konce řídítek musí být uzavřeny zátkou z pevného materiálu., případně lehkého kovu.
- b) Všechny ovládací páčky na řídítkách (spojka, brzda atd.) **musí být** zakončeny kuličkou (minimální průměr této kuličky musí být nejméně 19 mm). Kulička může být rovněž zploštělá, avšak její hrany musí být v každém případě zaobleny (minimální tloušťka zploštělé části 14 mm). Tato zakončení **musí být připevněna** trvalým způsobem a musí tvořit nedílný celek s páčkou.
- c) Maximální výška řídítek od země: 950 mm.
- d) Šířka řídítek musí být v rozmezí: 480 -750 mm (šířka řídítek je měřena mezi vnějšími konci rukojetí).

Stupačky

Stupačky mohou být *libovolné*.

Kola

- a) Kolo musí být s *drátovým výpletem* a *průměrem ráfku 16"*

Přední vidlice a zadní pružicí a tlumící jednotka

- a) Přední vidlice *musí být originální*.

Je povoleno pouze upravit uložení přední vidlice v rámu, nikoliv měnit jeho úhel.

Je povoleno přední vidlici zpevnit brýlemi.

- b) Zadní pružicí a tlumící jednotka *jsou povoleny libovolné*.
- c) V rámci vyztužení *je povoleno* nahradit gumová uložení zadní kyvné vidlice uložением v kluzných pouzdech apod.

Kapotáž

- a) Kapotáž *je povolena libovolná*

Pneumatiky

- a) Pneumatiky *jsou povoleny libovolné*
- b) V kategorii Jawa 50 RS *jsou zakázané* pneumatiky typu „SLICK“.

Vypínač zapalování

- a) Motocykl musí být vybaven funkčním vypínačem zapalování na levé nebo pravé straně řídítek v dosahu ruky jezdce.

Hluk

- a) Z důvodu dobové konstrukce je hlučnost neomezena

Olejové náplně

- a) *Musí být učiněno* vše pro to, aby se zabránilo ztrátě uniklého oleje *a aby tak nedošlo* k ohrožení následujícího jezdce.

Palivová nádrž

- a) Palivová nádrž *musí být originální* z motocyklů (specifikace).

Ovládání plynu

Je povoleno použít libovolnou rukojeť ovládání plynu. Ovládání plynu se musí samočinně vrátit do volnoběžného režimu, pustí-li z něj jezdec ruku.

Číslové tabulky

Motocykl musí být vybaven číslovou tabulkou bílé barvy s červenými čísly.

Minimální výška číslových tabulek 110 mm.

Výbava jezdce

- a) Ochranná přilba musí mít platnou homologaci.
- b) Dvojdílná kožená motocyklová kombinéza *je povolena*.
- c) *Povinné* motocyklové rukavice a boty.

Způsobilost motocyklu

- a) Kontrola způsobilosti motocyklu bude prováděna před každým závodním podnikem. Odpovědní činovníci závodu nebo pověřené osoby závodu si vyhrazují právo zaplombovat nebo jakkoliv zajistit části motoru, proti dalším úpravám během závodů. Zaplombování nebo zajištění nesmí mít vliv na jízdní vlastnosti. Porušení zaplombování nebo zajištění bude mít za následek diskvalifikaci jezdce.

